



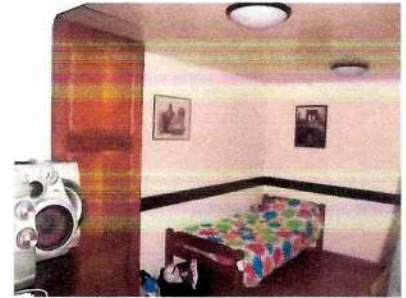
РЕПУБЛИКА БЪЛГАРИЯ

КАМАРА НА ЧАСТНИТЕ СЪДЕБНИ ИЗПЪЛНИТЕЛИ

Частен съдебен изпълнител ЛУЧИЯ ТАСЕВА, рег. № 737, Район на действие ОС Добрич,
гр. Добрич, ул. "Независимост" №12, ет.2, тел. 058 600313, факс 058 600313

Изпълнително дело №: И.М. 20097370400311

Изходящ №: 22294 / 28.05.2026 г.



ОБЯВЛЕНИЕ

Подписаният Частен съдебен изпълнител ЛУЧИЯ ТАСЕВА, рег. № 737, Район на действие ОС Добрич обявявам на интересуващите се, че от **23.06.2026 г. до края на работния ден на 23.07.2026 г.**, в сградата на РАЙОНЕН СЪД ДОБРИЧ, ще се проведе **публична продажба** на следния недвижим имот, който се продава по правилата за публична продажба на недвижим имот по ГПК, собственост на ПЛАМЕН ВАСИЛЕВ ПЕТРОВ, а именно:

1/6 /една шеста/ идеална част от КАФЕ - АПЕРАТИВ, находящо се в гр. Добрич, ул. "Опълченска" №19, ет.0, представляващо Самостоятелен обект в сграда с идентификатор 72624.616.236.1.4 /седем, две, шест, две, четири, точка, шест, едно, шест, точка, две, три, шест, точка, едно, точка, четири/ по кадастралната карта и кадастралните регистри, одобрени със Заповед РД-18-15/12.05.2005 г. на Изпълнителния директор на АГКК, който самостоятелен обект се намира в сграда №1, разположена в поземлен имот с идентификатор 72624.616.236, предназначение на самостоятелния обект: за търговска дейност, брой нива на обекта: 1, посочена в документа площ: 67.67 /шестдесет и седем цяло и шестдесет и седем стотни/ кв.м., при съседни самостоятелни обекти в сградата: на същия етаж - няма, под обекта - няма, над обекта - 72624.616.236.1.2.

Описание: Недвижимият имот се намира в голям квартал на гр. Добрич и граничи с жилищни и сгради в много добър вид. Имотът е жилищен и представлява част от първи етаж на Двуетажна двуфамилна сграда със ЗП-90,25 в.м., построена в Поземлен имот с идентификатор 72624.616.236 по кадастралната карта и кадастралните регистри, одобрени със Заповед: РД-18-15/12.05.2005г. на Изпълнителния директор на АГКК Добрич и няма издадена заповед за последващо изменение на КККР, засягащо имота.

Началната цена, от която започва наддаването, е в размер на **1 840,65 € (хиляда осемстотин и четиридесет евро и шестдесет и пет цента)**

Върху имота са вписани следните тежести в Служба по вписванията Добрич: Договорна ипотека №85, том 3, дв.вх.рег.№8460/30.05.2006 г. учредена до размера на 44500 евро, подновена с акт №262, том 2, дв.вх.рег. №4344/26.05.2016 г., Възбрана №120, том 2, дв.вх.рег.№7402/10.06.2009 г., Възбрана №73, том 4, дв.вх.рег. №13083/24.11.2009 г.; Възбрана №137, том 1, дв.вх.рег.№1422/02.03.2010 г., Възбрана №46, том 4, дв.вх.рег. №8842/13.09.2010 г., Възбрана №30, том 4, дв.вх.рег.№10253/01.10.2012 г.; Възбрана №34, том 1, дв.вх.рег. №647/17.01.2013 г.

Недвижимият имот може да бъде прегледан от лица, желаещи да го купят след предварителна уговорка по местонахождение на същия през времетраене на проданта.

Проданта ще се извърши в сградата на РАЙОНЕН СЪД ДОБРИЧ, като книгата за проданта се държат в канцеларията на РАЙОНЕН СЪД ДОБРИЧ на разположение на всеки, който се интересува от имота.

За участие в наддаването по сметка на съдебния изпълнител, разкрита в **ЮРОБАНК БЪЛГАРИЯ АД, IBAN: BG41VPB179381060320803, BIC: VPBIBGSE**, се внася задатък 10 на сто върху началната цена.

За всички преводи над 15 338.76 евро съобразно Закона за мерките срещу изпирането на пари следва да се подаде съответната декларация: **за физически лица – Декларация по чл.42, ал.2, т.2 и по чл.66, ал.2 ЗМИП за произход на средства** и за юридически лица – Декларация по чл. 59, ал. 1, т. 3 ЗМИП за действителен собственик и Декларация по чл. 66, ал.2 ЗМИП за произход на средства.

Всеки наддавач посочва предложената от него цена с цифри и думи и подава предложението си заедно с квитанцията за внесен задатък в запечатан плик. Предложената цена не може да надвишава с повече от 30% обявената начална цена. Наддавачът може да направи само едно наддавателно предложение. Предложенията се подават в канцеларията на РАЙОНЕН СЪД ДОБРИЧ, което се отразява във входящия регистър.

В 09:00:00 часа на 24.07.2026 г., на определеното място в сградата на Районния съд, частният съдебен изпълнител в присъствието на явилите се наддавачи, обявява постъпилите наддавателни предложения.

Частен съдебен изпълнител ЛУЧИЯ ТАСЕВА
рег. № 737 в КЧСИ район ДОС
полномощен печат /